

"DES COMÉDIENS
INTENSES ET JUSTES...
CAPTIVANT !"
TÉLÉRAMA

"UNE GRANDE INTELLIGENCE.
IL Y A UNE ÉNERGIE
DE TALENTS REMARQUABLE"
LE FIGARO MAGAZINE - P.TESSON

"TOUT LE MONDE
DEVRAIT ALLER VOIR
MARIE TUDOR"
LE MONDE

"UNE SOIRÉE DÉLICIEUSE.
QUEL SUSPENSE DANS
CE MÉLO - UN BIJOU"
LE NOUVEL OBSERVATEUR - J. NERSON

"TRÈS RÉUSSI"
PARISCOPE

"INCONTOURNABLE"
VAUCLUSE MATIN (AVIGNON)

"MAGNIFIQUE!"
LES TROIS COUPS

"PARFAIT MÉLODRAME"
WEBTHEA - G. COSTAZ

"UN GÉNIE
GÉNIALEMENT SERVI"
FRANCE CATHOLIQUE

"EPOUSTOUFLANT"
LA PROVENCE

"UNE TOTALE
RÉUSSITE"
AVI NEWS

"PUISSANT ET PARLPITANT"
NICE MATIN

"D'UNE BEAUTÉ POIGNANTE"
REG'ARTS



MARIE TUDOR

VICTOR HUGO

LA COMPAGNIE 13 PRÉSENTE

ADAPTATION & MISE EN SCÈNE PASCAL FABER

AVEC

PIERRE AZÉMA - SÉVERINE COJANNOT - PASCAL FABER - PASCAL GUIGNARD - FRÉDÉRIC JEANNOT - JOËLLE LÜTHI
DÉCOR DORIANE BOUDEVILLE ET TINA TROTTIN LUMIÈRES SÉBASTIEN LANOUE COSTUMES MADELEINE LHOPITALIER
UNIVERS SONORE JEANNE SIGNÉ ASSISTANTE MISE EN SCÈNE BÉNÉDICTE BAILBY

DISTRIBUTION

Pierre AZÉMA
Séverine COJANNOT
Pascal FABER
Pascal GUIGNARD
Frédéric JEANNOT
Joëlle LÜTHI

DÉCOR

Doriane BOUDEVILLE
Tina TROTTIN

LUMIÈRES

Sébastien LANOUE

UNIVERS SONORE

Jeanne SIGNÉ

COSTUMES

Madéleine LHOPITALIER

ASSISTANTE**MISE EN SCÈNE**

Bénédicte BAILBY

MISE EN SCÈNE

Pascal FABER



LE METTEUR EN SCÈNE

Après une formation de comédien à l'Ecole Régionale d'Acteurs de Cannes (ERAC), Pascal Faber se distingue dans plusieurs pièces comme comédien et met en scène rapidement son premier spectacle dans la région PACA.

En octobre 2011, il met en scène pour la Compagnie 13 MARIE TUDOR de Victor Hugo au Lucernaire à Paris (aujourd'hui 250 représentations). Doté d'une presse unanime, le spectacle est présenté au Festival d'Avignon (2012 et 2013) où il rencontre un franc succès, classé dans les « incontournables » et « coups de cœur » de la presse avignonnaise.

En 2013, toujours avec la Compagnie 13, il crée au Lucernaire, LE MARCHAND DE VENISE de W. Shakespeare et rencontre à nouveau un succès tant critique que public et c'est avec le même succès que le spectacle est repris au festival d'Avignon (2014 et 2015) puis en tournée (aujourd'hui 150 représentations).

En 2014, il présente avec succès CÉLIMÈNE ET LE CARDINAL (nommé aux Molières 2015 dans la catégorie Révélation Féminine) de J. Rampal au Festival d'Avignon. Le spectacle sera repris au Théâtre Michel puis à la Comédie Bastille (reprise en février 2017 avec Didier Brice). Mais également deux « jeune public » : LE MAGICIEN D'OZ à l'Alhambra et LA FÉE SIDONIE ET LES SECRETS DE NOËL qui se jouera pendant deux ans à la Comédie St Michel et en tournée.

En 2016, il monte MONSIEUR IBRAHIM ET LES FLEURS DU CORAN pour Eric-Emmanuel Schmitt et le Théâtre Rive Gauche.

MARIE TUDOR

Une Reine, une femme, déchirée entre l'amour et la haine, le pardon et la vengeance, la fidélité et la trahison.

LE drame passionnel de Victor Hugo !

Simon Renard, chargé d'organiser le mariage politique de l'Angleterre et de l'Espagne, va utiliser l'amour passionné d'un homme du peuple et la jalousie malade d'une reine pour tendre un piège au favori dont le sacrifice est exigé par la raison d'Etat.

La pièce s'ouvre sur un lord anglais déclarant « *Il faut que ce damné italien ait ensorcelé la reine* » et se termine sur Simon Renard, légat impérial représentant le prince d'Espagne, proclamant « *J'ai sauvé la reine et l'Angleterre* ».

Entre ces deux phrases, tout au long des trois journées qui constituent ce drame populaire, nous assistons à la chute programmée, méthodique, presque mathématique de Fabiano Fabiani, favori et amant de la reine qui cristallise toutes les haines.

Au drame amoureux se superpose alors une tragédie où le véritable enjeu est la prise de pouvoir, où les rancœurs privées servent un dessein politique, où un homme, au demeurant condamnable, est exécuté pour un crime qu'il n'a pas commis.

NOTE D'INTENTION

Une interrogation a guidé mon travail à chaque étape de la réalisation de ce spectacle: « *Comment Victor Hugo voudrait-il que sa MARIE TUDOR soit mise en scène aujourd'hui ?* »

Les éléments de réponse à cette question, je les ai trouvés dans la préface de MARIE TUDOR et dans les écrits d'Hugo définissant ce qu'est et ce que devrait être le théâtre.

Je me suis aussi attaché à être fidèle à ce maître tel qu'il apparaît à travers la récurrence des thématiques et des convictions sociales et politiques qu'il a affirmé avec force tout au long de sa vie.

J'ai constamment eu à l'esprit de faire entendre ce texte, cette langue et à présenter cette œuvre à un public forcément différent mais en même temps si proche des contemporains de Hugo.

Fondamentalement différent parce que MARIE TUDOR a été écrite en 1833 et en cent quatre vingt ans les codes du jeu théâtral se sont modifiés ; mais tellement proche car ce dont nous parle Hugo dans MARIE TUDOR est intemporel: des êtres humains guidés par leurs passions, leurs volontés et leurs ambitions... L'amour de Marie pour Fabiani ou celui de Gilbert pour Jane touche et émeut le public d'aujourd'hui comme il a pu toucher ou émouvoir celui d'hier.

Enfin, j'ai voulu traiter MARIE TUDOR comme un véritable drame policier populaire, un thriller décomplexé.

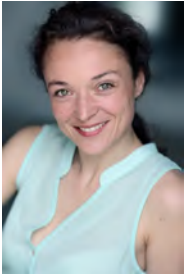
Et comme le disait Jean Vilar : « *Il faut veiller à défendre Hugo contre les sots et les gens d'esprit* ».

DISTRIBUTION



PIERRE AZEMA - Gilbert

Pierre a été formé par Emile Salimov, metteur en scène diplômé du MGIK de Moscou. Depuis, la recherche et la création de personnages ont été et restent au centre de ses préoccupations sous la direction de metteur en scène comme D. Caron, P. Faber, V. Tanase, E. Salimov, J.C. Cotillard, J. Boisselier, N. Bedos, A. Bourseiller, G. Grimberg ou S. Battle. Ces derniers ont distribué Pierre pour jouer des auteurs tels que Rampal, Harms, Boulgakhov, Gogol, Musset, Barry, Juliet/Drigeard, Tchekhov, Dumas, Renoir, Saint Exupery, Eric-Emmanuel Schmitt, et Molière. Parallèlement à la scène il tourne pour la télévision et le cinéma sous la direction de D. Farrugia, M. Drigeard, C. Nemes, C. Gelblat, C.M. Rome, K. Bidermann, C. Barraud, A. Lecaye, K. Addad ou C. Laroche-Foucaud. On a pu le voir en 2016/17 comme guest récurrent dans des formats courts comme SCÈNE DE MÉNAGE ou COMMISSARIAT CENTRAL (M6), ainsi que guest principal de la saison 3 de QI d'Olivier de Plas diffusée sur Netflix.



SEVERINE COJANNOT - Marie Tudor

Séverine a suivi l'enseignement de Nita Klein, celui du Conservatoire du 5ème arrondissement de Paris et celui de Minsk en Biélorussie. Au théâtre, elle travaille notamment avec P. Beheydt, JP. Savinaud, C. Gisbert, S. Dekramer et J. Lorcery, ancien pensionnaire de la Comédie Française pour qui elle interprète Elvire dans DON JUAN de Molière. Ces dernières années, on a pu la voir, en autres, au Lucernaire à Paris dans les comédies de Tchekhov LA DEMANDE EN MARIAGE et L'OURS, L'ÉCOLE DES FEMMES de Molière, et deux mises de Pascal Faber : MARIE TUDOR de Victor Hugo et LE MARCHAND DE VENISE de Shakespeare. Récemment, elle joue aussi dans LES HOMMES de Charlotte Delbo créé à la Cartoucherie de Vincennes et repris en tournée en 2018. Depuis dix ans, elle joue chaque année dans les créations de Stéphanie Tesson au Mois Molière de Versailles, l'an passé, en compagnie de Michaël Londasle.



PASCAL FABER - Simon Renard

Formé à l'Ecole d'Acteurs de Cannes (ERAC), Pascal se distingue dans plusieurs pièces comme comédien et passe rapidement à la mise en scène. Il alterne depuis entre son métier de comédien (LORENZACCIO, LES CAPRICES DE MARIANNE, ANGELO TYRAN DE PADOUE...) et sa passion pour la mise en scène (LE SOULIER DE SATIN, KEAN, MADEMOISELLE JULIE, L'ÉPREUVE...).

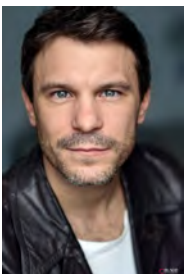
On le retrouve également dans plusieurs téléfilms et films (UNE POUR TOUTES de Claude Lelouch, UNE JOURNÉE PARTICULIÈRE de Yves Boisset...). Récemment, il met en scène avec succès MARIE TUDOR de Victor Hugo, LE MARCHAND DE VENISE de William Shakespeare, CELIMENE ET LE CARDINAL de Jacques Rampal ainsi qu'un Jeune Public, SIDONIE ET LES SECRETS DE NOEL, tous encore actuellement en exploitation.



PASCAL GUIGNARD CORDELIER - Le Juif / Maître Eneas

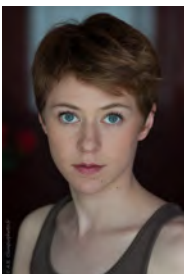
Après un passage par des matchs d'improvisation et une formation aux cours Perimony, Pascal enchaîne les spectacles, comédies et tragédies, à Paris et en tournée, sous la direction d'Yvan Garouël, Jean-Luc Jeener, Thomas Ledouarec, Xavier Letourneur, Anne Coutureau, Pascal Faber, avec lequel il crée plusieurs spectacles (MARIE TUDOR, ROMEO ET JULIETTE, LE SOULIER DE SATIN, KEAN, L'ÉPREUVE).

Pascal est aussi metteur en scène. Il a à son actif plusieurs mises en scène dont, FEU LA MÈRE DE MADAME de Feydeau à l'Aktéon Théâtre, LE MÉDECIN MALGRÉ LUI de Molière créé au Théâtre du Nord Ouest et dernièrement, LA JEUNE FILLE VIOLAINE de Paul Claudel.



FREDERIC JEANNOT - Fabiano Fabiani

Frédéric a été formé à l'école Acting International par Lesley Chatterley et Robert Cordier. Il travaille au Théâtre de la Huchette dans LES PLAISIRS SCÉLERATS DE LA VIEILLESSE de M. Philippe et dans KIDNAPÉE de J. Renaud. Depuis 2001, il a joué dans une quarantaine de pièces. Notamment, S. Micaleff lui confie le rôle principal de Néron dans son adaptation du roman de F. Xenakis, MAMAN, JE VEUX PAS ÊTRE EMPEREUR. Au théâtre Mouffetard, P. Azéma le met en scène dans rôle de D'ARTAGNAN. Il joue également LES BAS FONDS au Théâtre du Soleil sous la direction de L. Cocito. On l'a vu dans MON CŒUR CARESSE UN ESPOIR, mise en scène par V. Antonievich au théâtre de l'Épée de Bois, ainsi que dans LES PRÉCIEUSES RIDICULES mis en scène par S. Ledda. Il rencontre A. Friant qui le met en scène dans le LABORATORIUM. Récemment il a joué dans MARIE TUDOR et LE MARCHAND DE VENISE mis en scène par P. Faber, BRITANNICUS mis en scène par L. Bazin et COMPTE À REBOUR mis en scène par V. Antonievich.



JOËLLE LÜTHI - Jane

Du Conservatoire de Genève à l'université de Paris, Joëlle a étudié et pratiqué le théâtre, puis, s'est mise en route : spectacles de rue, festivals, scènes parisiennes et scènes de France. À l'issue de ce parcours, elle monte son premier spectacle, CONTES CLOWNESQUES, primé au Festival Ici & Demain. Régulièrement elle revient à Paris pour participer à diverses créations, notamment avec Sarah Gabrielle et la Cie du Théâtre Mordoré au théâtre le Lucernaire : PINOCCHIO, d'après l'étrange rêve de Monsieur Collodi ou encore ZAZIE DANS LE MÉTRO. Elle a travaillé également sous la direction de Daniel Mesguich dans HAMLET et de Sterenn Guirriec, dans PHÈDRE. En 2015, elle crée son premier spectacle, en collaboration avec Sarah Gabrielle : ROBINSON CRUSOÉ, LA VÉRITABLE HISTOIRE DE MON PÈRE, au Théâtre la Boussole à Paris.

TÉLÉRAMA

Les comédiens, intenses et justes.
Un moment captivant.

FIGARO MAGAZINE - PHILIPPE TESSON

Excellente Marie Tudor menée par Pascal Faber qui traite Hugo avec une grande intelligence. Il y a une énergie de talents remarquable.

DIRECT MATIN

Un Hugo Shakespearien. Une pièce passionnante subtilement modernisée.

LE MONDE.FR

Tout le monde devrait aller voir Marie Tudor. Une fable haletante et émouvante où chaque acteur joue son rôle avec juste ce qu'il faut de passion et de nuance.

LE NOUVEL OBS - JACQUES NERSON

Une soirée délicieuse. Quel suspense dans ce mélo !

FRANCE CATHOLIQUE

Un génie génialement servi par des comédiens de talent.

LA PROVENCE

Epoustouflant et digne d'une tragédie grecque. On acclame la mise en scène de Pascal Faber.

PARISCOPE

COUP DE CŒUR. On ne saurait trop vous conseiller d'aller l'applaudir.

20 MINUTES

Une relecture moderne, respectueuse et tout en sobriété.

LA THEATROTHERQUE

Un chef d'œuvre du Off à ne pas manquer.

ZIBELINE

Rarement Hugo a été aussi bien servi.

LES TROIS COUPS

Le travail qu'a effectué Pascal Faber est exemplaire. Magnifique.

VAUCLUSE MATIN

INCONTOURNABLE. Un spectacle sublime, digne de la cour des grands. Du drame amoureux, on glisse vers la tragédie. Magnifique.

AVINEWS

COUP DE CŒUR - Que d'intensité !
Que d'émotion ! Une mise en scène moderne, sobre et efficace. Une totale réussite.

REGART'S

Cette version touche au sublime.

NICE MATIN

COUP DE CŒUR. L'intelligence de la mise en scène de Pascal Faber resserre ce mélo politico-tragique pour nous offrir un spectacle puissant et palpitant.

FROGGY'S DELIGHT

On ne peut qu'être conquis.

WEBTHEA - GILLES COSTAZ

On peut parier sur l'avenir du metteur en scène Pascal Faber ou mieux, sans attendre, saluer cette Marie Tudor qui enveloppe le spectateur dans un grand manteau de mots et d'ondes noires.

CONTACT COMPAGNIE



Adresse de Gestion

42, rue des Mûrons - 77700 Bailly Romainvilliers
06 16 50 39 47 - cie13@free.fr
www.compagnie13.com

Diffusion

Claire Gauthier - 07 71 79 51 67 - claire@artenscene.com